

AeroTrak™

远程激光粒子计数器

7201, 7301 & 7501 型



TSI 公司 7201, 7301 和 7501 型是目前市场上最方便和性能最高的远程粒子计数器。它能够实时收集数据并使用因特网 (TCP/IP) 和串口 Modbus® RTU 对数据进行整合。该仪器可使用以太网连接供电或通过本地电源供应。同时可使用本地 PC 或通过网络浏览器对仪器进行配置。

每款远程粒子计数器可存储多达 3000 个样本。每种型号最多可同时测量四个粒径通道的粒子和其他重要信息，如激光电流，背景光的水平，上次校准参数，序列号和生产日期，以便于保修管理。

数字校准能够保证大量仪器校验的一致性。配上可选的温度 / 湿度传感器，用户可以节省从一个单独传感器到监测系统和自动化系统的布线和供电。每款 TSI 公司的 AeroTrak 远程计数器还包括一个报警输出，允许用户直接从粒子计数器报警。

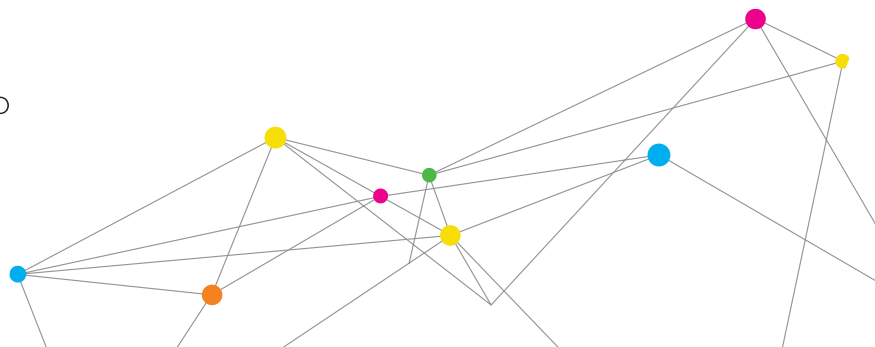
基于其两年的质保和 TSI 公司长期的高品质良好信誉，目前市场上还没有同类型的远程激光粒子计数器。

特性和优点

- + AeroTrak 7201 粒径范围为 0.2 至 10 μm
- + AeroTrak 7301 粒径范围为 0.3 至 25 μm
- + AeroTrak 7501 粒径范围为 0.5 至 25 μm
- + 流量为 2.83 升 / 分钟 (0.1 立方英尺)
- + 最多可同时测量四个通道数据
- + 完全符合 ISO 21501-4 要求
- + 因特网 (TCP/IP) 和串口 Modbus® RTU 输出
- + 支持 2 通道 4-20 mA 输出
- + 数据存储量为 3000 个
- + 静态或动态 IP 地址 (DHCP)
- + 可通过网络实现本地和远程配置
- + 符合 RoHS
- + 低放气且使用 3MTM 离子学粘接技术
- + 不锈钢外壳
- + 可选温湿度探头
- + 可选外部报警输出



UNDERSTANDING, ACCELERATED



规格

7201, 7301 & 7501 型 AeroTrak™ 远程激光粒子计数器

特性	7201	7301	7501
粒径范围	0.2-2.0 μm	0.3-50 μm	0.5-10.0 μm
粒径分辨率	标配: 0.2, 0.3 μm 标配: 0.2, 0.5 μm 可选: 0.2, 0.3, 0.5, 1.0 μm 可选: 0.2, 0.3, 0.5, 2.0 μm 提供额外的粒径通道	标配: 0.3, 0.5 μm 可选: 0.3, 0.5, 1.0, 5.0 μm 提供额外的粒径通道	标配: 0.5, 5 μm 可选: 0.5, 1.0, 2.0, 5.0 μm 提供额外的粒径通道
计数效率	0.2 μm 50%; 大于 0.3 μm 时 100% (符合 ISO21501-4 和 JIS)	0.3 μm 50%; 大于 0.45 μm 时 100% (符合 ISO21501-4 和 JI)	0.5 μm 50%; 大于 0.75 μm 时 100% (符合 ISO21501-4 和 JIS)
浓度限制	1,160,000 个 /ft ³ 41,000,000 个 /m ³ , 10% 重合损失	3,400,000 个 /ft ³ (120,000,000 个 /m ³), 10% 重合损失	3,400,000 个 /ft ³ (120,000,000 个 /m ³), 10% 重合损失
激光源	激光二极管		
调零	每 5 分钟 <1 个 (<2 个 / 立方英尺) 符合 JIS B9921		
流量	2.83 升 / 分钟 (0.1 立方英尺) \pm 5%		
校验	源于 NIST 的 TSI 校验系统		
采样时间	1 秒至 24 小时		
真空需求	外部真空 >38.1cm Hg		
通讯模式	以太网 (TCP / IP 协议) 和串行 Modbus 输出		
数据存储量	3000 个数据记录		
状态指示	电量, 服务, 采样和以太网		
外部警报输出	常开干触点 额定 0 至 60 V 交流 / 直流 1 安培		
环境传感器	可选温湿度探头 32° 至 113° F (0° 至 45°C) \pm 2° F (1°C); 10 至 90% RH \pm 5%		
表面材质	不锈钢		
电量	以太网供电或 12VDC 外接电源		
体积 (长 x 宽 x 高)	11.5cm x 4.1cm x 7.2cm		
重量	0.43 千克		
标准	CE, JIS B9921, ISO21501-4		
质保	2 年, 可选延长		
操作范围	10-40°C, 20%-95% 非结露		
贮藏范围	-10-50°C, 98% 非结露		
包含配件	CD-ROM 操作手册		
可选配件	电源适配器, 等速采样口, 过滤器, 温湿度探头, 警报线, 采样管, 真空管, 数据线和远程安装支架		



UNDERSANDING, ACCELERATED

上海建仪仪器设备有限公司

地址: 上海市松江区九新公路2888号申新广场4号楼3层A区311室

电话: 021-57898070

www.shjanyee.com