

甲醛检测仪 htV-m

技术参数

采样方法：
通过内置泵，采集10ml空气样品

采样频率：
10~90秒（取决于之前采样浓度）

响应时间：
低浓度大约8秒，高浓度
高浓度大约60秒

电源：
9V碱性电池，htv-m可使用
AC电源

体积：
150 x 80 x 34mm

重量：
270g含电池

甲醛传感器

传感器：
PPM公司自行研发电化学
传感器

检测范围：
基本量程：0.00~10.00ppm
(或0~13.4mg/m³)
另选最高量程：20, 30或ppm

分辨率：0.01 ppm
(另可调0.001ppm)

精密密度：2%

准确度：
10%（依据美国NIOSH所规定，使用可接受的测量方法，于相对湿度介于于25~70%的环境中测量甲醛浓度0.3ppm。NIOSH的可接受标准是介于真值±25%的数据结果均在95%置信区域内。PPM甲醛检测仪可达到NIOSH的标准。）

校正：
生产商根据ISO/IEC 17025
进行校正，可追溯于NIST
和国家物理实验室

英国PPM公司的htV型及htV-m型甲醛检测仪，采用最先进的微电子及传感器技术，具备湿度补偿功能，即使在温湿度较高的极端环境下htV型及htV-m型能够准确地测量甲醛浓度，只需按一个键就能够切换ppm或标准状况mg/m³单位显示。也可以实时测量温度及湿度。PPM公司标配校准用的甲醛校正源，用户可以自行检测仪器作现场校准及周期性校准，保持检测仪符合规格的精确度。

htV型为基本型甲醛检测仪，可自动存储10组数据。

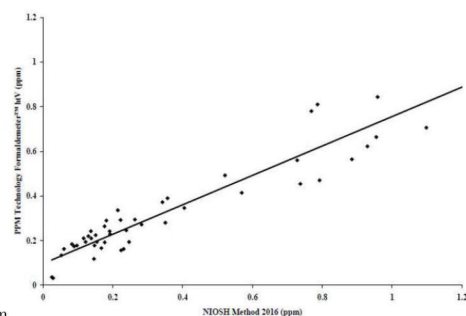
htV-m型是基本型上增加数据内存记忆及实时时钟功能，配合电源适配器使用，可以在线连续地记录7天的检测数据，使htV-m型成为一台可连续监测及具有数据记录功能的甲醛检测仪。



- 具备湿度补偿功能，不受极端高温湿度环境的影响。
- 甲醛单位显示：ppm 或mg/m³（0°C及1个大气压标准状况下）
- 单键操作，能够快速采样，恢复时间快
- 标准配置包括一支甲醛校正源（有效期半年），只需数秒钟就能完成校准程序。随机配备10支苯酚过滤器，排除苯酚对读数的影响
- PPM htV型及htV-m型甲醛检测仪通过美国NIOSH 2016标准评估
- 检测仪已获ISO 9001:2000质量认证，符合CE标准，可追溯于NIST

PPM htV型甲醛检测仪根据美国NIOSH 2016标准进行一个全面性评估，并获得以下结论：

- 使用甲醛检测仪PPM htV型收集1小时累积样本在统计学上跟NIOSH方法没有明显分别（p=0.15）
- 在测试条件下，基于ROC曲线下的面积及1小时累积采样，PPM htV型在检测甲醛浓度时有相似能力
- 在散布图及相关测试中显示出PPM htV型在1小时累积采样与实验室化学方法具有一样的相关性
- PPM htV型的平均偏差与NIOSH 2016方法偏差不明显
- 在灵敏度及特异度测试，PPM htV型在超过0.2ppm甲醛浓度的1小时累积样本中是十分准确的



PPM htV型与NIOSH 2016甲醛检测方法的实验结果

PPM Technology Ltd

Unit 34-35 * Cibyn Industrial Estate Caernarfon * LL55 2BD * Wales / UK

Tel: +44 (0)1286 676 999 Fax: +44 (0)1286 671 811

sales@ppm-technology.com

温湿度模块

通用数据
CMOSens®

准确度: $\pm 0.4^{\circ}\text{C}$, $\pm 3\%$ RH
可升级成 $\pm 0.3^{\circ}\text{C}$, $\pm 1.8\%$ RH

厂商根据 ISO/IEC17025 校准。可溯源至 NIST 和 NPL。

包含配件

甲醛检测仪 *htV-m*

甲醛校正源

USB 线

苯酚过滤器套装 (含10支)

手册光盘

用户快速操作手册

国际通用12V电源

出厂校准证书

htV-m 下载软件

售后服务

技术和软件支持

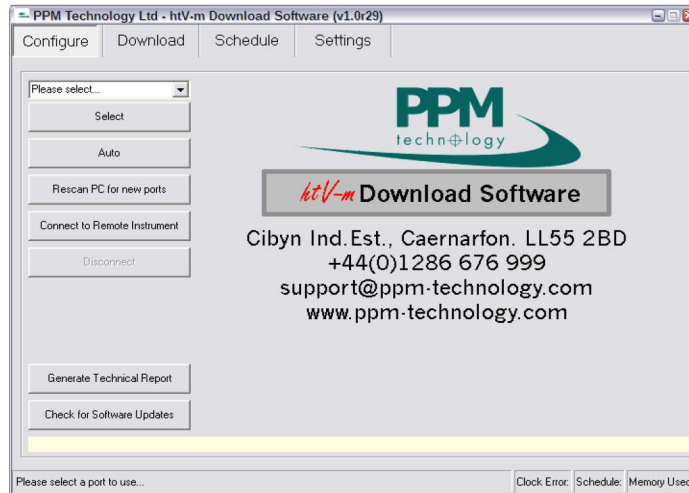
校准服务

升级服务

系统定制开发



htV-m 数据处理软件



特点



易操作,
4按钮操作界面



DC和USB接口



支撑架



可选附加功能

WiFi 模块:

无需连接线便可远距离
下载数据

专用多管阀:

严苛条件下可进行高浓
度取样

英国 PPM 公司的 htV-m 型甲醛检测仪标配数据下载软件, 可以为仪器编辑记录间隔及周期, 设定甲醛报警值, 下载数据及诊断仪器状况。

用户可以设置检测仪的采样间隔, 开始及结束时间, 选择记录时间, 输入重复次数, 启动日程等。已编辑的日程可以保留在计算机内以便日后把相同的设置汇入到另一台仪器。

测试结束后, 用户可以从软件中查阅检测仪的剩余内存容量, 选择下载或删除数据, 也可以设置下载定义, 例如只选择性下载涉及某一段甲醛浓度范围的数据。数据可以下载为 CSV 或 TXT 格式, 让用户在 Excel 打开档案。